

Business Innovation & Entrepreneurship

Master of Science



Fakultät
Business and Management

Key Information

Studienbeginn

01. Oktober

Studiengebühren

590 Euro / Monat

Abschluss

Master of Science

Studienform/-dauer

Vollzeit / 4 Semester

Einschreibegebühr

einmalig 100 Euro



Overview

Innovationen sind Treiber des wirtschaftlichen Fortschritts und des unternehmerischen Erfolgs. Doch nicht jede Idee setzt sich auf dem Markt durch, nicht jede Erfindung wird zum wirtschaftlichen Erfolg. Genau an dieser Stelle setzt das Masterprogramm Business Innovation & Entrepreneurship (M.Sc.) an: Auf Basis aktueller Erkenntnisse der Innovationsforschung und konkreter Fallbeispiele aus der Unternehmenspraxis werden die Chancen und Risiken, die Besonderheiten und Herausforderungen eines State-of-the-Art-Innovationsmanagements dargestellt.

Das Masterprogramm bildet die Studierenden ganzheitlich aus: Es vertieft und verknüpft psychologische, betriebs- und volkswirtschaftliche sowie rechtliche Aspekte. Dabei greift es Methoden wie agiles Management, Design Thinking und Business Model Innovation auf.

Nach Abschluss des Masterstudiengangs verfügen die Absolventen über einen ganzheitlichen Überblick über die wichtigsten Managementherausforderungen und – Methoden für die erfolgreiche Umsetzung und Einführung von Innovationen. Ihre vertieften Erkenntnisse über Innovationsstrategien und -prozesse befähigt sie, anspruchsvolle Projekte und Aufgaben im Bereich des Innovationsmanagements zu übernehmen und zu leiten. Die Absolventen sind in der Lage, durch den richtigen Einsatz aktueller wissenschaftlicher Instrumente richtungsweisende Entscheidungen für Innovationen zu treffen. Dabei gewährleisten verschiedene Projekte einen frühzeitigen Praxisbezug und bereiten die Absolventen auf branchenübergreifende Innovationsaufgaben vor.

Perspectives

Mit Abschluss des Masterstudiengangs Business Innovation & Entrepreneurship werden die Absolventen Innovationsmanager mit vielfältigen Entwicklungs- und Karrierepfaden: Einerseits verfügen sie über das Wissen, ein eigenes Unternehmen gründen und aufbauen zu können, andererseits die Kompetenzen als Mitarbeiter in Start-ups oder etablierten Großunternehmen im Bereich Innovationsmanagement arbeiten zu können.

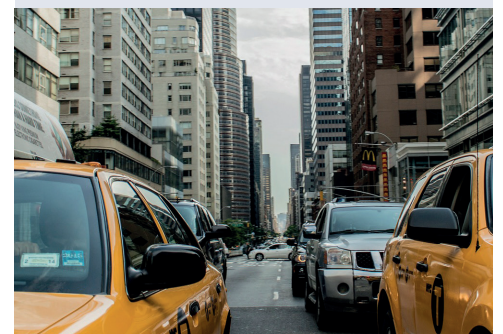
In den Bereichen Innovationmanagement, Unternehmensgründung und -nachfolge, Unternehmensberatung, Strategisches Marketing und Produktmanagement können komplexe Aufgaben selbstständig, problemorientiert und fächerübergreifend auf wissenschaftlicher Grundlage bearbeitet werden.

Konkrete Anlaufstellen für Absolventen sind:

- Forschungs- und Entwicklungsabteilungen
- Unternehmensgründung und Start-ups
- Innovation Labs und Innovation Hubs
- Unternehmensberatung und Marktforschung
- Inkubatoren und Acceleratoren
- Venture Capital und Growth Funds
- Produktmanagement und Marketing
- Forschungsinstitutionen

Content

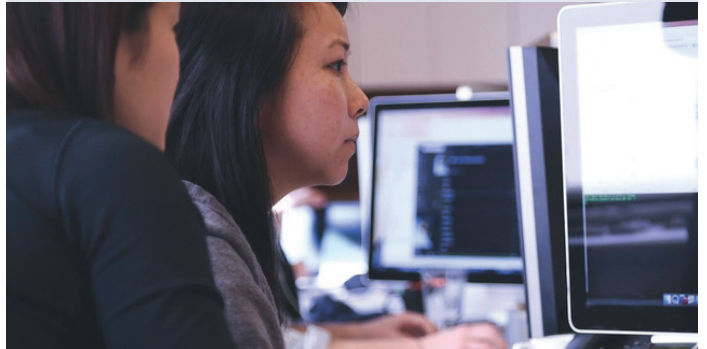
- Ganzheitliche Sichtweise auf individuelle und unternehmerische Innovationsfähigkeit
- Vermittlung fundierter wissenschaftlicher und methodischer Innovationsmanagement-Kompetenzen entlang des gesamten Innovationsprozesses
- Interdisziplinäre Ausrichtung durch die Verknüpfung betriebswirtschaftlicher, volkswirtschaftlicher, psychologischer und rechtlicher Aspekte der Innovativität
- Klarer Fokus auf den Karrierepfad des Innovationsmanagers mit eigenen Unternehmen (Entrepreneur) oder in bestehenden Unternehmen (Intrapreneur)
- Starker Praxisbezug durch Unternehmensprojekte und -exkursionen (u.a. Innovation Field Trip in einen Innovation Hub wie New York, San Francisco oder Tel Aviv)





Target Group

Der Masterstudiengang Business Innovation & Entrepreneurship richtet sich an Studierende, die bereits über einen ersten akademischen Abschluss verfügen und darauf aufbauend vertiefende Kompetenzen im Bereich der individuellen und unternehmerischen Innovativität erwerben möchten. Wer die Zukunft mit einem eigenen oder in einem bestehenden Unternehmen gestalten will, braucht Ideen, die von Kunden nachgefragt werden, braucht Kenntnisse über Strategien, Prozesse und Organisation, braucht Methoden, mit denen Ideen evaluiert und umgesetzt werden können.



Study Plan

Semester	1	2	3	4
Allgemeine Managementkompetenz	M1 Strategie und Unternehmensentwicklung	M2 Leadership und Coaching	M3 Organisationsstruktur und -kultur	
Spezifische Managementkompetenz	M4 Creative & Entrepreneurial Mindset M5 Innovation Management M6 Ethnographic Research & Trend Spotting	M7 Business Planning M8 Marketing und Markenführung		M9 Innovative Ecosysteme M10 Recht und Entrepreneurship
Berufsbezogene Managementkompetenz	M11 Projekt: Design Thinking	M12 Innovation Field Trip	M13 Projekt: Business Model M14 Projektstudium	
Methoden und Sozialkompetenz	M15 Training Soft Skills	M16 Big Data & Smart Data M18 Software Engineering	M17 Forschungsmethoden	M19 Masterthesis und Kolloquium



About us

Die BSP Business & Law School ist eine private, staatlich anerkannte Hochschule mit einem Campus in Berlin-Steglitz und einem Campus in der Hamburger HafenCity. Das Studienangebot umfasst 20 Studiengänge an drei fachhochschulischen Fakultäten und einer universitären Fakultät. Alle Studiengänge an der BSP sind staatlich anerkannt und fachlich akkreditiert oder befinden sich derzeit im Akkreditierungsverfahren.

Das Studienangebot der Fakultät Business & Management (FH) ist auf zwei fachlichen Säulen gebaut und umfasst die Bereiche BWL, (internationales) Management und Kommunikation auf der einen sowie Wirtschaftspsychologie auf der anderen Seite. Studierende der Fakultät erhalten in allen Fächern eine stark anwendungsorientierte und fachübergreifende Ausbildung. Daneben verknüpft die Fakultät Creative Business (FH) mit Studiengängen wie Modemarketing, Modejournalismus und Costume & Make-up Design betriebswirtschaftliches Know-how mit den innovativen Prozessen der Kreativwirtschaft. Die Fakultät Applied Sport Sciences and Personality widmet sich der Querschnittswissenschaft Sport und vereint in ihrem Studienangebot die Bereiche Management, Sportpsychologie, Rechtswissenschaft und Kommunikation zu einem einzigartigen Curriculum mit dem Fokus auf Leistungssport. Alle fachhochschulischen Fakultäten der BSP bieten sowohl Bachelor- als auch Masterstudiengänge an. An der universitären Fakultät Rechtswissenschaften besteht die Möglichkeit, ein Jurastudium mit zwei Abschlüssen zu absolvieren: Das innovative Ausbildungskonzept hat die erste Juristische Staatsprüfung (Staatsexamen) zum Ziel, doch bereits nach sechs Semestern kann ein Bachelor of Laws (LL.B.) erworben werden.

Studieren über den Tellerrand: Das Studium an der BSP zeichnet sich durch starke Synergien und echte Interdisziplinarität aus. Zwischen den Fakultäten findet ein regelmäßiger Austausch statt und Studierende und Lehrende aller Fachrichtungen arbeiten in gemeinsamen Projekten zusammen.



Admission

- einschlägiger berufsqualifizierender Hochschulabschluss gemäß §10 BerlHG
- berufsqualifizierender Hochschulabschluss (Diplom, Bachelor) im Umfang von mindestens 180 CP in wirtschafts-, sozial- oder geisteswissenschaftlichen Bereichen oder
- ein vergleichbarer einschlägiger berufsqualifizierender Hochschulabschluss

Studiengebühren und Finanzierungsmöglichkeiten

Die Studiengebühren für den Masterstudiengang Business Innovation & Entrepreneurship M.Sc. betragen 14.160 Euro, zu zahlen in 24 gleichbleibenden monatlichen Teilbeträgen von 590 Euro im Vollzeitmodell. Es wird bei Neueinschreibung eine einmalige Einschreibgebühr von 100 Euro erhoben. Es gibt zahlreiche Möglichkeiten für die Studienfinanzierung, z.B. BAföG, KfW Studienkredit (eltern- und studienfachunabhängig ohne Sicherheiten), Begabtenförderung, Studienkredit von Banken, Studenten-Bildungsfonds und Stipendien.

Contact

Studienberatung & Bewerbermanagement

- Mobil: +49 15140 04 23 73
- Telefon: +49 30 76 68 37 5 -140
- Mail: bewerbung@businessschool-berlin.de
- www.businessschool-berlin.de

